



1. Aedes albopictus est :

- A. Une formule magique
- B. Un insecticide
- C. Le moustique tigre

2. Quel est le moyen le plus efficace pour lutter contre les moustiques ?

- A. Les écraser
- B. Eliminer leurs lieux de ponte
- C. Utiliser de la citronnelle

3. Comment peut-on attraper la dengue ou le chikungunya ?

- A. En se faisant piquer lors d'un voyage en zone tropicale
- B. En se faisant piquer par un moustique tigre déjà infecté
- C. En faisant la bise

4. À quelle fréquence faut-il faire le tour de son jardin pour lutter efficacement contre les moustiques ?

- A. 101 FM
- B. 1 fois par mois
- C. Au moins 1 fois par semaine

5. A quoi le moustique tigre doit-il son surnom ?

- A. Son agressivité
- B. Ses rayures
- C. Sa parenté avec un félin
- D. Il rugit quand il pique

6. Quels sont les symptômes de la dengue :

- A. Dire n'importe quoi
- B. Douleurs musculo-articulaires, fièvre brutale, courbatures, douleurs derrière les yeux, maux de tête
- C. Pas grand-chose, c'est presque inoffensif

Réponses : 1 = C ; 2 = B ; 3 - A, B ; 4 - C ; 5 - A ; 6 - B

Vous pensez avoir observé un moustique tigre près de chez vous ? Signalez-le !

www.signalement-moustique.fr
ou sur l'application iMoustique



Ne pas jeter sur la voie publique. - Conception bard.

Plaquette réalisée par l'ARS PACA

NE LAISSONS PAS LES MOUSTIQUES S'INSTALLER !

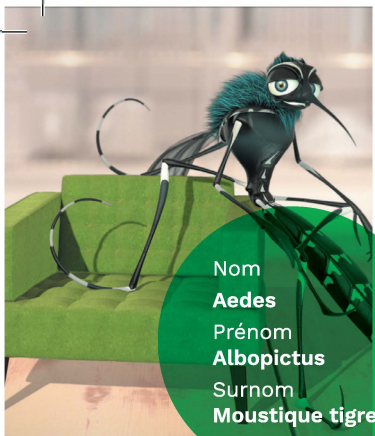


Les bons gestes pour lutter contre les moustiques vecteurs de maladies

Le **moustique tigre** ou *Aedes albopictus* peut transmettre des **maladies graves** telles que la dengue, le Zika ou le chikungunya. Ces maladies, que l'on appelle arboviroses, peuvent être très **invalidantes**.

Le moustique tigre est aujourd'hui implanté et actif dans presque toute la **région Bourgogne-Franche-Comté**.





Nom
Aedes
Prénom
Albopictus
Surnom
Moustique tigre

LA CARTE D'IDENTITÉ DU MOUSTIQUE

Lieu de naissance : Récipients ou objets retenant de l'eau autour des habitations.

Lieu de vie : dans un rayon de 150 mètres autour de son lieu de naissance.

Durée de vie : 1 mois.

Particularités : il est noir à rayures blanches. Il pique toute la journée, principalement tôt le matin et au coucher du soleil et est particulièrement agressif.

LES GESTES SIMPLES À EFFECTUER CHAQUE SEMAINE

Le moustique qui vous pique naît et vit chez vous.
Il lui suffit d'un peu d'eau et de quelques jours pour se développer



J'élimine les eaux stagnantes



Je supprime ou je couvre les réservoirs d'eau (bidons, citernes, bassins)



Je limite les lieux de repos des moustiques (j'élimine les déchets verts, herbes hautes, je taille les haies...)

Je pense aussi à mettre les *petits récipients* à l'abri de la pluie, vérifier le *bon écoulement des eaux pluviales* (gouttières, grilles d'évacuation) et *vider les coupelles* des pots de fleurs

ET LES INSECTICIDES ?

Les insecticides n'ont qu'un effet limité et de courte durée sur les nuisances liées aux moustiques.

Mieux vaut éliminer les gîtes larvaires : c'est plus efficace, plus écologique et moins coûteux !



QUELQUES CHIFFRES

80 %

des gîtes larvaires sont créés par l'homme autour de son habitation.

300

c'est le nombre d'œufs que peut pondre un moustique en 1 mois.

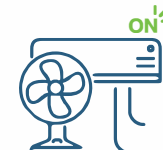
150m

c'est le rayon de déplacement d'un moustique tigre.

COMMENT SE PROTÉGER DES PIQÛRES ?



Je porte des vêtements longs, amples et clairs



Si j'en dispose, j'allume la climatisation ou le ventilateur (les moustiques fuient les endroits frais)



J'utilise une moustiquaire imprégnée



J'utilise des produits anti-moustiques

COMMENT ATTRAPE-T-ON LA DENGUE, LE CHIKUNGUNYA OU LE ZIKA ?

À l'occasion d'un voyage dans un pays où la dengue, le chikungunya ou le zika sont présents, une personne peut se faire piquer par un moustique infecté. À son retour en métropole, Si la personne est malade et qu'elle se fait à nouveau piquer, le moustique tigre peut alors transmettre le virus à d'autres personnes.

Vous revenez d'une zone tropicale ?

En cas de fièvre brutale ou modérée, de douleurs articulaires ou de courbatures, et/ou d'éruptions cutanées : consultez votre médecin.



Lorsque je suis malade, le virus est actif dans mon organisme pendant 7 jours.

Pour ne pas transmettre la maladie :

- je me protège contre les piqûres de moustiques ;
- je limite mes déplacements.