

## Sondage déplacements Janvier 2011



Nombre de réponses au sondage : 44

### Résultats globaux :

<b>Moyenne des âges</b>	77,14
-------------------------	-------

<b>Vous utilisez votre véhicule personnel</b>	oui	35
	non	9

<b>Vous faites appel à la famille ou aux amis</b>	oui	16
	non	28

<b>Vous utilisez le bus urbain</b>	oui	3
	non	41

<b>Budget mensuel moyen transport en commun *</b>		9,00 €
---	--	--------

\* 2 réponses sur 3 utilisateurs

<b>Abonnement</b>	oui	0
	non	44

<b>Recours à un taxi</b>	oui	3
	non	41

<b>Nombre de fois par mois en moyenne *</b>		3
---	--	---

\* 1 réponse sur 3 utilisateurs

<b>Coût moyen par mois *</b>		50
------------------------------	--	----

\* 1 réponse sur 3 utilisateurs

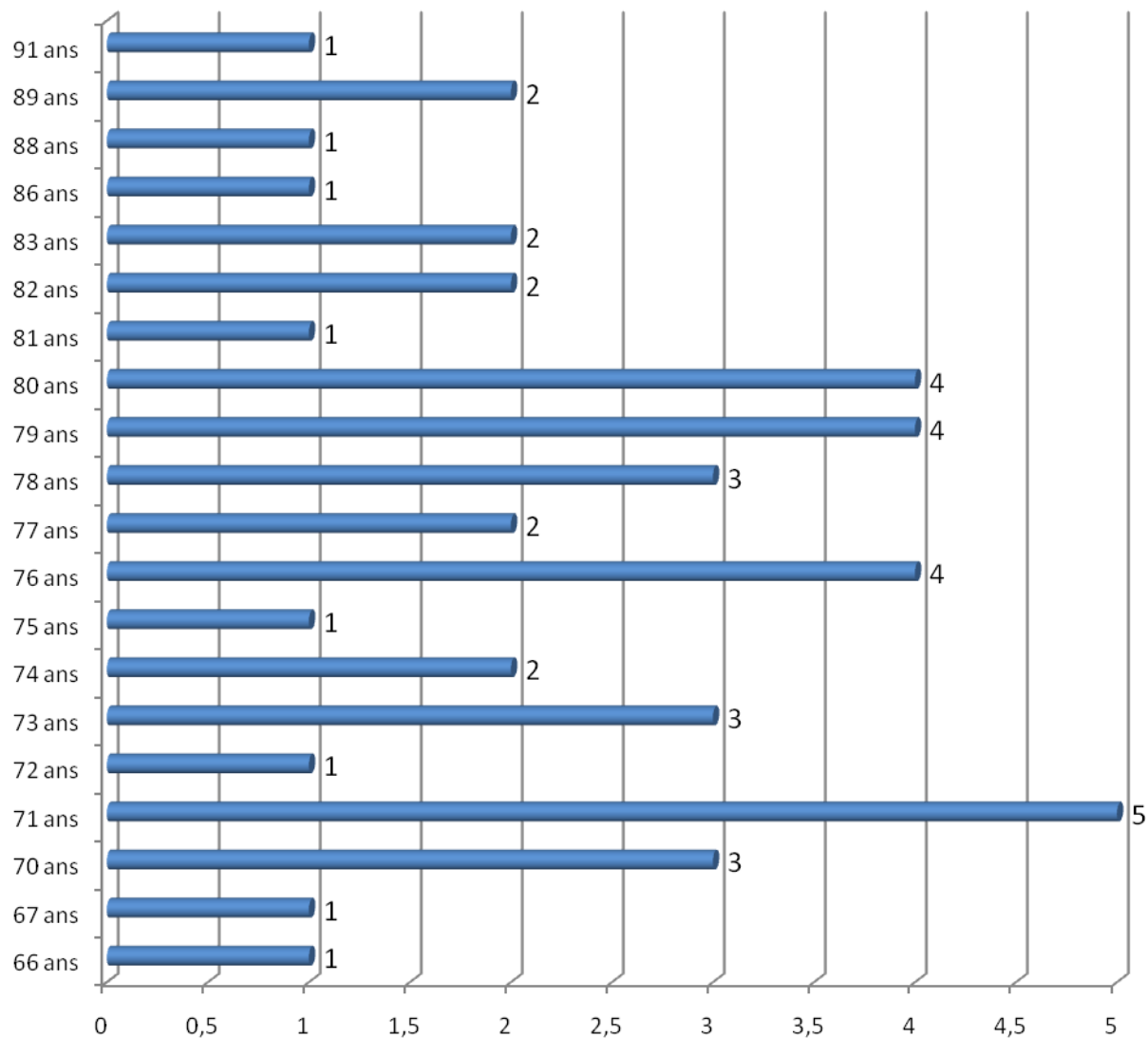
### Observations sur les difficultés éventuelles

J'ai peur des longues distances - [Déplacements longue distance](#) - Déplacements hors lignes de bus - [Rendez-vous clinique hôpital](#)

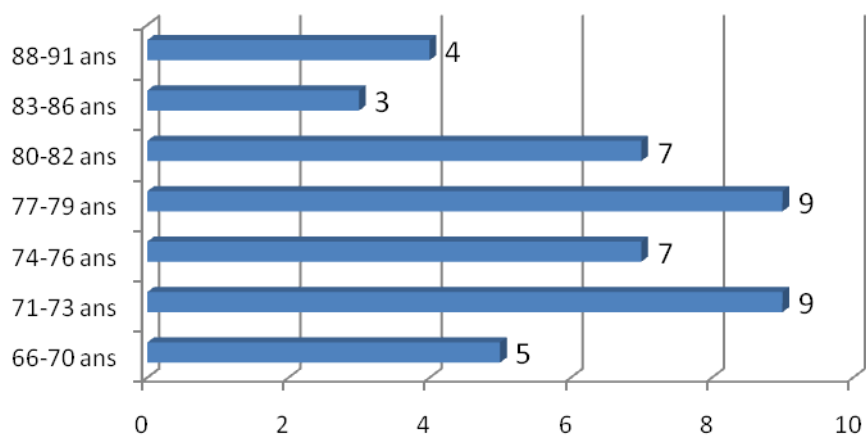
### Attentes

Je préfère rester chez moi - [Transport à la demande](#) - Transport à la demande en cas de problème (accident, chute....) - [Pour l'avenir : un bus pour aller à Mâcon \(médecin....\), un bus pour joindre les commerces de Sancé](#) - Une personne disponible pour conduire ma voiture pour d'éventuels déplacements - [Pendant que mon mari conduit et après je ne peux pas dire, mais on a la chance que les enfants habitent à peu près à 300m de chez nous](#) - Avoir un service de transport par bus fiable ! (horaires et dessertes. Accès facilités (hauteur) pour personnes handicapées et âgées - Utilisation du bus ou d'un taxi exceptionnellement - [Une navette 1 à 2 fois par semaine pour me rendre au centre ville à Mâcon sans avoir à penser à me stationner](#)

## Répartition par âges



## Âges par tranches



## Utilisation d'un véhicule personnel : 80 %

- Age des personnes n'utilisant pas un véhicule personnel :

Age	Nombre
73	1
75	1
77	1
79	1
80	3
83	2

- Age des personnes utilisant un véhicule personnel

Age	Nombre	Age	Nombre
66	1	78	3
67	1	79	3
70	3	80	1
71	5	81	1
72	1	82	2
73	2	86	1
74	2	88	1
76	4	89	2
77	1	91	1

## Utilisation des bus :

- Les 3 personnes ayant déclaré utiliser le bus ont : 66, 78 et 79 ans. Aucune n'a un abonnement.
  - Budget mensuel consacré : 10 € pour l'un, 7 à 8 € pour l'autre, le 3<sup>ème</sup> n'a pas répondu.

## Utilisation des taxis :

- Les 3 personnes ayant déclaré utiliser les taxis ont : 78 et 2x79 ans.
  - Fréquence et coût :
    - 2 à 4 fois par mois pour 40 à 50 € pour l'un
    - 1 fois par mois pour le 2ème
    - 3 à 4 fois par an, coût variable selon le trajet pour le 3ème

## Recours à la famille et aux amis :

**16 personnes sur 44 soit 36%**

- Parmi ceux-ci, 9 utilisent également leur véhicule personnel, 2 utilisent le bus et 3 utilisent les taxis

Age	Nombre
66 ans	1
72 ans	1
73 ans	1
77 ans	1
78 ans	1
79 ans	2
80 ans	3
81 ans	1
82 ans	2
83 ans	2
89 ans	1

Le petit nombre de réponses au sondage rend l'étude des résultats moins probante.

## Quelques remarques cependant :

- L'âge des personnes ayant répondu influe peu sur l'utilisation des divers moyens de transport, les 5 plus âgés des répondants utilisent toujours leur véhicule personnel.

- 80 % utilisent leur véhicule mais 36% d'entre eux font en même temps appel à la famille ou aux amis, ce qui prouve un besoin complémentaire.

- Il n'y a pas de remarques sur l'aspect financier des solutions alternatives au véhicule personnel.

- Seules 9 personnes sur 44 ont complété la partie « attentes ».

- Transport à la demande
- Transport occasionnel dans l'urgence
- Personne disponible pour conduire le véhicule du demandeur
- Bus plus adaptés (horaires – lignes - fiabilité)
- Navette pour Mâcon

Mais la population de Sancé va vieillir et comme a répondu l'un d'eux :

*Utilisation du véhicule personnel « oui », « mais ça ne durera pas autant que les impôts ».*

Pour être complet, voici en rappel les résultats de la partie de l'enquête de 2008 concernant les modes de déplacements.

Sur 189 réponses de personnes nées entre 1916 et 1942 :

Vous utilisez	Une automobile conduite par vous	155	82,01%
	Les transports en commun	28	14,81%
	Un vélo	49	25,93%
	Autres	64	33,86%

Par tranche d'âge	Moyens de transport			
	Automobile par âge	Automobile par âge	Vélo	Vélo
<b>65-69 ans</b>	55	35,48%	28	57,14%
<b>70-74 ans</b>	51	32,90%	14	28,57%
<b>75-79 ans</b>	31	20,00%	6	12,24%
<b>80-84 ans</b>	6	3,87%	0	0,00%
<b>85-89 ans</b>	12	7,74%	1	2,04%
<b>90-95 ans</b>	0	0,00%	0	0,00%
	<b>155</b>	<b>100,00%</b>	<b>49</b>	<b>100,00%</b>